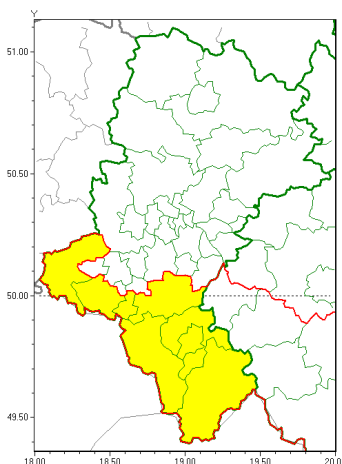




Zasięg ostrzeżeń w województwie

Burze z gradem
2021-06-29 07:28



WOJEWÓDZTWO ŁĄSKIE
OSTRZEŻENIA METEOROLOGICZNE ZBIORCZO NR 112
WYKAZ OBYWATELI ZUJAWIENI CYCH OSTREŻEŃ
o godz. 07:28 dnia 29.06.2021

Zjawisko/Stopień zagrożenia	Burze z gradem/1
Obszar (w nawiasie numer ostrzeżenia dla powiatu)	powiaty: bielski(74), Bielsko-Biała(73), cieszyński(79), Jastrzębie-Zdrój(65), pszczyński(64), raciborski(61), wodzisławski(63), żywiecki(78)
Ważność	od godz. 13:00 dnia 29.06.2021 do godz. 21:00 dnia 29.06.2021
Prawdopodobieństwo	90%
Przebieg	Prognozowane są burze, którym miejscami będą towarzyszyły opady deszczu od 20 mm do 30 mm oraz porywy wiatru do 80 km/h. Miejscami grad.
SMS	IMGW-PIB OSTRZEGA: BURZE Z GRADEM/1 Łąskie (8 powiatów) od 13:00/29.06 do 21:00/29.06.2021 deszcz 30 mm, grad, porywy 80 km/h. Dotyczy powiatów: bielski, Bielsko-Biała, cieszyński, Jastrzębie-Zdrój, pszczyński, raciborski, wodzisławski i żywiecki.
RSO	Woj. Łąskie (8 powiatów), IMGW-PIB wydał ostrzeżenie pierwszego stopnia o burzach z gradem
Uwagi	Brak.
Dyrektor synoptyk IMGW-PIB	Łukasz Kiełt

Opracowanie niniejsze i jego format, jako przedmiot prawa autorskiego podlega ochronie prawnej, zgodnie z przepisami ustawy z dnia 4 lutego 1994r o prawie autorskim i prawach pokrewnych (dz. U. z 2006 r. Nr 90, poz. 631 z późn. zm.).

Wszelkie dalsze udostępnianie, rozpowszechnianie (przedruk, kopiowanie, wiadomości sms) jest dozwolone wyłącznie w formie dosłownej z bezwzględnym wskazaniem źródła informacji tj. IMGW-PIB.