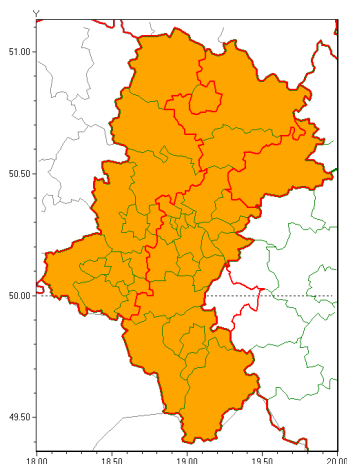


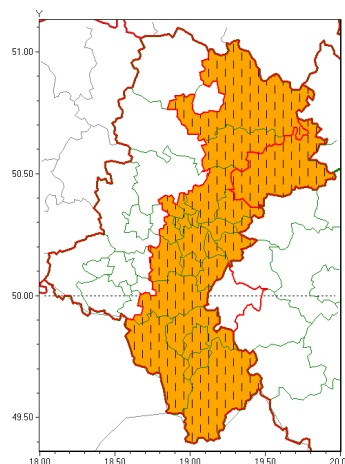


Zasięg ostrzeżeń w województwie

Burze z gradem  
2021-07-09 09:01



Upał  
2021-07-09 09:01



**WOJEWÓDZTWO ŁĄSKIE**  
**OSTRZEŻENIA METEOROLOGICZNE ZBIORCZO NR 121**  
**WYKAZ OBYWÓW ZUCIANYCH OSTRZEŻENIAMI**  
**o godz. 09:01 dnia 09.07.2021**

Zjawisko/Stopień zagrożenia	Burze z gradem/2
Obszar (w nawiasie numer ostrzeżenia dla powiatu)	powiaty: białski(61), bielski(78), Bielsko-Biała(77), bieruńsko-lędziński(61), Bytom(58), Chorzów(58), cieszyński(83), Czajkowska(56), czajkowski(56), Dąbrowa Górnicza(60), Gliwice(57), gliwicki(59), Jastrzębie-Zdrój(69), Jaworzno(61), Katowice(62), kłobucki(54), lubliniecki(56), mikołowski(61), Mysłowice(60), myszkowski(57), Piekary Śląskie(59), pszczyński(68), raciborski(65), Ruda Śląska(58), rybnicki(65), Rybnik(65), Siemianowice Śląskie(59), Sosnowiec(61), wiatrychów(58), tarnogórski(58), Tychy(62), wodzisławski(67), Zabrze(58), żyry(67), żywiecki(82)
Ważność	od godz. 09:30 dnia 09.07.2021 do godz. 18:00 dnia 09.07.2021
Prawdopodobieństwo	80%
Przebieg	Prognozowane są burze, którym miejscami będą towarzyszyć opady deszczu od 30 mm do 50 mm oraz porywy wiatru do 100 km/h. Miejscami grad.
SMS	IMGW-PIB OSTRZEŻENIA: BURZE Z GRADEM/2 Łąskie (35 powiatów) od 09:30/09.07 do 18:00/09.07.2021 deszcz 50 mm, grad, porywy 100 km/h. Dotyczy powiatów: białski, bielski, Bielsko-Biała, bieruńsko-lędziński, Bytom, Chorzów, cieszyński, Czajkowska, czajkowski, Dąbrowa Górnicza, Gliwice, gliwicki, Jastrzębie-Zdrój, Jaworzno, Katowice, kłobucki, lubliniecki, mikołowski, Mysłowice, myszkowski, Piekary Śląskie, pszczyński, raciborski, Ruda Śląska, rybnicki, Rybnik, Siemianowice Śląskie, Sosnowiec, wiatrychów, tarnogórski, Tychy, wodzisławski, Zabrze, żyry i żywiecki.
RSO	Woj. Łąskie (35 powiatów), IMGW-PIB wydał ostrzeżenie drugiego stopnia o burzach z gradem



<b>Uwagi</b>	Brak.
<b>Zjawisko/Stopień zagrożenia</b>	Burze z gradem/2
<b>Obszar (w nawiasie numer ostrzeżenia dla powiatu)</b>	powiaty: zawierciański(56)
<b>Ważność</b>	od godz. 11:00 dnia 09.07.2021 do godz. 04:00 dnia 10.07.2021
<b>Prawdopodobieństwo</b>	85%
<b>Przebieg</b>	Prognozowane są burze, którym miejscami będą towarzyszyć opady deszczu od 40 mm do 60 mm oraz porywy wiatru do 100 km/h. Miejscami grad.
<b>SMS</b>	IMGW-PIB OSTRZEGA: BURZE Z GRADEM/2 1 skie (1 powiat) od 11:00/09.07 do 04:00/10.07.2021 deszcz 60 mm, grad, porywy 100 km/h. Dotyczy powiatów: zawierciański.
<b>RSO</b>	Woj. 1 skie (1 powiat), IMGW-PIB wydał ostrzeżenie drugiego stopnia o burzach z gradem
<b>Uwagi</b>	Brak.
<b>Zjawisko/Stopień zagrożenia</b>	Upał/2 ZMIANA
<b>Obszar (w nawiasie numer ostrzeżenia dla powiatu)</b>	powiaty: bzdziński(59), bielski(76), Bielsko-Biała(75), bieruńsko-lędziński(59), Bytom(56), Chorzów(56), cieszyński(81), cz. stochowski(54), Dąbrowa Górnicza(58), Jaworzno(59), Katowice(60), mikołowski(59), Mysłowice(58), myszkowski(55), Piekary 1 skie(57), pszczyński(66), Ruda 1 ska(56), Siemianowice 1 skie(57), Sosnowiec(59), wi. tochłowski(56), Tychy(60), zawierciański(54), żywiecki(80)
<b>Ważność</b>	od godz. 07:47 dnia 08.07.2021 do godz. 18:00 dnia 09.07.2021
<b>Prawdopodobieństwo</b>	90%
<b>Przebieg</b>	Prognozuje się upały. Temperatura maksymalna w dzień od 30°C do 32°C. Temperatura minimalna w nocy od 17°C do 20°C.
<b>SMS</b>	IMGW-PIB OSTRZEGA: UPAŁ/2 1 skie (23 powiatów) od 07:47/08.07 do 18:00/09.07.2021 temp. maks 32 st, temp min 17 st. Dotyczy powiatów: bzdziński, bielski, Bielsko-Biała, bieruńsko-lędziński, Bytom, Chorzów, cieszyński, cz. stochowski, Dąbrowa Górnicza, Jaworzno, Katowice, mikołowski, Mysłowice, myszkowski, Piekary 1 skie, pszczyński, Ruda 1 ska, Siemianowice 1 skie, Sosnowiec, wi. tochłowski, Tychy, zawierciański i żywiecki.
<b>RSO</b>	Woj. 1 skie (23 powiatów), IMGW-PIB wydał ostrzeżenie drugiego stopnia o upałach
<b>Uwagi</b>	Zmiana dotyczy przedłużenia ważności ostrzeżenia.
<b>Dyrektor synoptyk IMGW-PIB</b>	Szymon Poręba
Opracowanie niniejsze i jego format, jako przedmiot prawa autorskiego podlega ochronie prawnej, zgodnie z przepisami ustawy z dnia 4 lutego 1994r o prawie autorskim i prawach pokrewnych (dz. U. z 2006 r. Nr 90, poz. 631 z późn. zm.). Wszelkie dalsze udostępnianie, rozpowszechnianie (przedruk, kopiowanie, wiadomości sms) jest dozwolone wyłącznie w formie dosłownej z bezwzględnym wskazaniem źródła informacji tj. IMGW-PIB.	