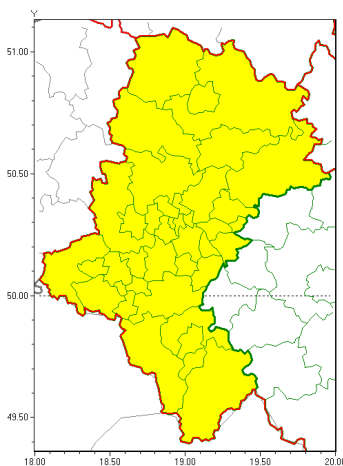




Zasięg ostrzeżeń w województwie

Burze z gradem
2021-07-16 01:34



WOJEWÓDZTWO ŁĄSKIE
OSTRZEŻENIA METEOROLOGICZNE ZBIORCZO NR 129
WYKAZ OBYWÓW ZUJACYCH OSTRZEŻENIE
o godz. 01:34 dnia 16.07.2021

Zjawisko/Stopień zagrożenia	Burze z gradem/1
Obszar (w nawiasie numer ostrzeżenia dla powiatu)	powiaty: białski(67), bielski(84), Bielsko-Biała(83), bieruńsko-lędziński(67), Bytom(64), Chorzów(64), cieszyński(89), Czajkowska(62), czajkowski(62), Dąbrowa Górnicza(66), Gliwice(63), gliwicki(65), Jastrzębie-Zdrój(75), Jaworzno(67), Katowice(68), kłobucki(60), lubliniecki(62), mikołowski(67), Mysłów(66), myszkowski(63), Piekary Śląskie(65), pszczyński(74), raciborski(71), Ruda Śląska(64), rybnicki(71), Rybnik(71), Siemianowice Śląskie(65), Sosnowiec(67), Wiłkowice(64), tarnogórski(64), Tychy(68), wodzisławski(73), Zabrze(64), zawierciański(62), żyry(73), żywiecki(88)
Ważność	od godz. 01:34 dnia 16.07.2021 do godz. 06:30 dnia 16.07.2021
Prawdopodobieństwo	90%
Przebieg	Prognozowane są burze, którym miejscami będą towarzyszyły ulewne opady deszczu od 20 mm do 30 mm, lokalnie do 40 mm oraz porywy wiatru do 80 km/h. Miejscami grad.
SMS	IMGW-PIB OSTRZEGA: BURZE Z GRADEM/1 Łąskie (wszystkie powiaty) od 01:34/16.07 do 06:30/16.07.2021 deszcz 40 mm, grad, porywy 80 km/h. Dotyczy powiatów: wszystkie powiaty.
RSO	Woj. Łąskie (wszystkie powiaty), IMGW-PIB wydał ostrzeżenie pierwszego stopnia o burzach z gradem
Uwagi	Brak.
Dyrektor synoptyk IMGW-PIB	Alina Jasek-Kamińska



Instytut Meteorologii i Gospodarki Wodnej - Państwowy Instytut Badawczy

Biuro Prognoz Meteorologicznych w Krakowie

30-215 Kraków ul. Piotra Borowego 14

tel: 12-6398150, fax: 12-4251973

email: meteo.krakow@imgw.pl

www: [www: www.imgw.pl](http://www.imgw.pl)

Opracowanie niniejsze i jego format, jako przedmiot prawa autorskiego podlega ochronie prawnej, zgodnie z przepisami ustawy z dnia 4 lutego 1994r o prawie autorskim i prawach pokrewnych (dz. U. z 2006 r. Nr 90, poz. 631 z późn. zm.).

Wszelkie dalsze udostępnianie, rozpowszechnianie (przedruk, kopiowanie, wiadomości sms) jest dozwolone wyłącznie w formie dosłownej z bezwzględnym wskazaniem źródła informacji tj. IMGW-PIB.