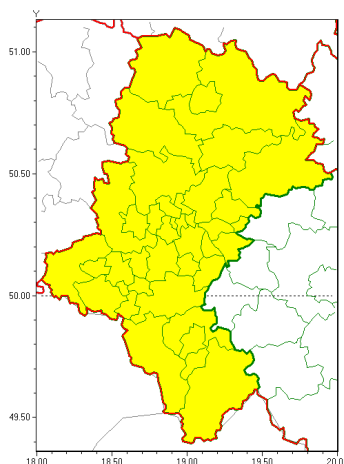




### Zasięg ostrzeżeń w województwie

Intensywne opady deszczu  
2021-08-22 14:06



**WOJEWÓDZTWO ŁÓDZKIE**  
**OSTRZEŻENIA METEOROLOGICZNE ZBIORCZO NR 150**  
**WYKAZ OBYWATELI ZUCIANYCH OSTRZEŻENIEM**  
**o godz. 14:06 dnia 22.08.2021**

Zjawisko/Stopień zagrożenia	Intensywne opady deszczu/1
Obszar (w nawiasie numer ostrzeżenia dla powiatu)	powiaty: białski(83), bielski(100), Bielsko-Biała(99), bieruńsko-lędziński(82), Bytom(80), Chorzów(80), cieszyński(105), Czajkowska(76), czajkowski(76), Dąbrowa Górnicza(82), Gliwice(79), gliwicki(81), Jastrzębie-Zdrój(90), Jaworzno(82), Katowice(83), kłobucki(74), lubliniecki(77), mikołowski(82), Mysłowice(81), myszkowski(78), Piekary Śląskie(81), pszczyński(89), raciborski(86), Ruda Śląska(80), rybnicki(86), Rybnik(86), Siemianowice Śląskie(81), Sosnowiec(82), wiatrychów(80), tarnogórski(80), Tychy(83), wodzisławski(88), Zabrze(80), zawierciański(77), żyry(88), żywiecki(104)
Ważność	od godz. 03:00 dnia 23.08.2021 do godz. 20:00 dnia 23.08.2021
Prawdopodobieństwo	80%
Przebieg	Prognozowane są opady deszczu okresami o natężeniu umiarkowanym. Prognozowana wysokość opadu miejscami od 30 mm do 40 mm, możliwe punktowe kumulacje opadów do 50 mm.
SMS	IMGW-PIB OSTRZEŻENIA: DESZCZ/1 Łódzkie (wszystkie powiaty) od 03:00/23.08 do 20:00/23.08.2021 40 mm. Dotyczy powiatów: wszystkie powiaty.
RSO	Woj. Łódzkie (wszystkie powiaty), IMGW-PIB wydał ostrzeżenie pierwszego stopnia o intensywnych opadach deszczu
Uwagi	Intensywnym opadom deszczu mogą towarzyszyć burze z porywami wiatru do 60 km/h.
Dyrektor synoptyk IMGW-PIB	Małgorzata Koper



Instytut Meteorologii i Gospodarki Wodnej - Państwowy Instytut Badawczy

**Biuro Prognoz Meteorologicznych w Krakowie**

30-215 Kraków ul. Piotra Borowego 14

tel: 12-6398150, fax: 12-4251973

email: [meteo.krakow@imgw.pl](mailto:meteo.krakow@imgw.pl)

www: [www: www.imgw.pl](http://www.imgw.pl)

Opracowanie niniejsze i jego format, jako przedmiot prawa autorskiego podlega ochronie prawnej, zgodnie z przepisami ustawy z dnia 4 lutego 1994r o prawie autorskim i prawach pokrewnych (dz. U. z 2006 r. Nr 90, poz. 631 z późn. zm.).

Wszelkie dalsze udostępnianie, rozpowszechnianie (przedruk, kopiowanie, wiadomości sms) jest dozwolone wyłącznie w formie dosłownej z bezwzględnym wskazaniem źródła informacji tj. IMGW-PIB.