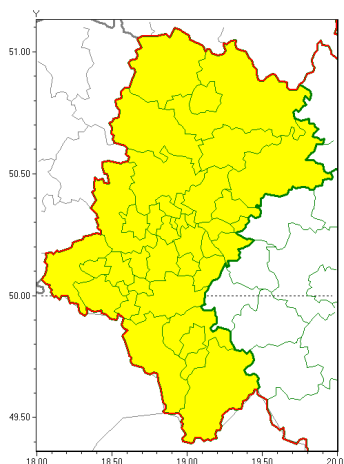




Zasięg ostrzeżeń w województwie

Opady marznące  
2021-12-09 08:58



**WOJEWÓDZTWO ŁĄSKIE**  
**OSTRZEŻENIA METEOROLOGICZNE ZBIORCZO NR 180**  
**WYKAZ OBSZARÓW ZUSIĘGAMI OSTRZEŻEŃ**  
**o godz. 08:58 dnia 09.12.2021**

Zjawisko/Stopień zagrożenia	Opady marznące/1
Obszar (w nawiasie numer ostrzeżenia dla powiatu)	powiaty: białski(96), bielski(119), Bielsko-Biała(118), bieruńsko-lędziński(95), Bytom(93), Chorzów(93), cieszyński(123), Czestochowa(90), czestochowski(90), Dąbrowa Górnicza(95), Gliwice(92), gliwicki(94), Jastrzębie-Zdrój(101), Jaworzno(96), Katowice(96), kłobucki(86), lubliniecki(89), mikołowski(94), Mysłowice(95), myszkowski(91), Piekary Śląskie(95), pszczyński(100), raciborski(97), Ruda Śląska(93), rybnicki(98), Rybnik(98), Siemianowice Śląskie(94), Sosnowiec(95), wiatrychów(92), tarnogórski(92), Tychy(95), wodzisławski(99), Zabrze(93), zawierciański(90), żyry(99), żywiecki(123)
Ważność	od godz. 09:00 dnia 09.12.2021 do godz. 09:00 dnia 10.12.2021
Prawdopodobieństwo	70%
Przebieg	Obserwuje się i nadal prognozowane są miejscami słabe opady marznącego deszczu lub mawki powodujące gołoledź.
SMS	IMGW-PIB OSTRZEŻENIA: MARZĄCE OPADY/1 Łąskie (wszystkie powiaty) od 09:00/09.12 do 09:00/10.12.2021 marznące opady, drogi liskie. Dotyczy powiatów: wszystkie powiaty.
RSO	Woj. Łąskie (wszystkie powiaty), IMGW-PIB wydał ostrzeżenie pierwszego stopnia o opadach marzących
Uwagi	Brak.
Dyżurny synoptyk IMGW-PIB	Tadeusz Stolarczyk



Instytut Meteorologii i Gospodarki Wodnej - Państwowy Instytut Badawczy

**Biuro Prognoz Meteorologicznych w Krakowie**

30-215 Kraków ul. Piotra Borowego 14

tel: 12-6398150, fax: 12-4251973

email: [meteo.krakow@imgw.pl](mailto:meteo.krakow@imgw.pl)

www: [www: www.imgw.pl](http://www.imgw.pl)

Opracowanie niniejsze i jego format, jako przedmiot prawa autorskiego podlega ochronie prawnej, zgodnie z przepisami ustawy z dnia 4 lutego 1994r o prawie autorskim i prawach pokrewnych (dz. U. z 2006 r. Nr 90, poz. 631 z późn. zm.).

Wszelkie dalsze udostępnianie, rozpowszechnianie (przedruk, kopiowanie, wiadomości sms) jest dozwolone wyłącznie w formie dosłownej z bezwzględnym wskazaniem źródła informacji tj. IMGW-PIB.