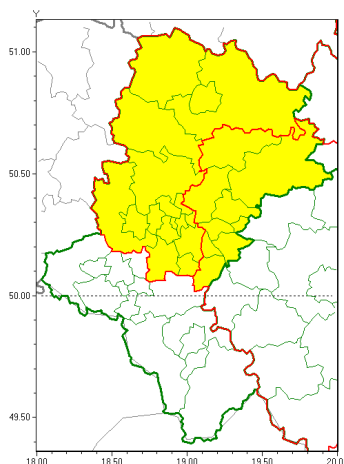




Zasięg ostrzeżeń w województwie

Gęsta mgła
2021-12-10 22:49



WOJEWÓDZTWO ŁĄSKIE
OSTRZEŻENIA METEOROLOGICZNE ZBIORCZO NR 182
WYKAZ OBSZARÓW ZUSIĘGU OSTRZEŻENIA
o godz. 22:49 dnia 10.12.2021

Zjawisko/Stopień zagrożenia	Gęsta mgła/1
Obszar (w nawiasie numer ostrzeżenia dla powiatu)	powiaty: Bytom(94), Chorzów(94), Cz. Stochowa(91), Cz. Stochowski(91), Gliwice(93), gliwicki(95), Katowice(97), kłobucki(87), lubliniecki(90), mikołowski(95), Piekary Śląskie(96), Ruda Śląska(94), Siemianowice Śląskie(95), Wi. Tochłowe(93), tarnogórski(93), Tychy(96), Zabrze(94)
Ważność	od godz. 23:00 dnia 10.12.2021 do godz. 07:30 dnia 11.12.2021
Prawdopodobieństwo	80%
Przebieg	Prognozuje się gęste mroźne mgły w zasięgu których widzialność wynosi miejscami do 100 m.
SMS	IMGW-PIB OSTRZEŻENIA: MGLA/1 Łąskie (17 powiatów) od 23:00/10.12 do 07:30/11.12.2021 widzialność 100 m. Dotyczy powiatów: Bytom, Chorzów, Cz. Stochowa, Cz. Stochowski, Gliwice, gliwicki, Katowice, kłobucki, lubliniecki, mikołowski, Piekary Śląskie, Ruda Śląska, Siemianowice Śląskie, Wi. Tochłowe, tarnogórski, Tychy i Zabrze.
RSO	Woj. Łąskie (17 powiatów), IMGW-PIB wydał ostrzeżenie pierwszego stopnia o silnych mgłach
Uwagi	Brak.
Zjawisko/Stopień zagrożenia	Gęsta mgła/1
Obszar (w nawiasie numer ostrzeżenia dla powiatu)	powiaty: b. dziński(97), bieruńsko-l. dziński(96), D. Browa Górnicza(96), Jaworzno(97), Mysłowice(96), myszkowski(92), Sosnowiec(96), zawierciański(91)



Instytut Meteorologii i Gospodarki Wodnej - Państwowy Instytut Badawczy

Biuro Prognoz Meteorologicznych w Krakowie

30-215 Kraków ul. Piotra Borowego 14

tel: 12-6398150, fax: 12-4251973

email: meteo.krakow@imgw.pl

www: www.imgw.pl

Ważność	od godz. 20:30 dnia 10.12.2021 do godz. 07:30 dnia 11.12.2021
Prawdopodobieństwo	80%
Przebieg	Prognozuje się gęste mżawkę w zasięgu których widzialność wynosi miejscami do 100 m.
SMS	IMGW-PIB OSTRZEŻENIE: MGŁA/11.12.2021 (8 powiatów) od 20:30/10.12 do 07:30/11.12.2021 widzialność 100 m. Dotyczy powiatów: białski, bieruński, dąbrowski, Dąbrowa Górnicza, Jaworzno, Mysłowice, myszkowski, Sosnowiec i zawierciański.
RSO	Woj. 11.12.2021 (8 powiatów), IMGW-PIB wydał ostrzeżenie pierwszego stopnia o silnych mżawkach
Uwagi	Brak.
Dyrektor synoptyk IMGW-PIB	Łukasz Harasimowicz

Opracowanie niniejsze i jego format, jako przedmiot prawa autorskiego podlega ochronie prawnej, zgodnie z przepisami ustawy z dnia 4 lutego 1994r o prawie autorskim i prawach pokrewnych (dz. U. z 2006 r. Nr 90, poz. 631 z późn. zm.).

Wszelkie dalsze udostępnianie, rozpowszechnianie (przedruk, kopiowanie, wiadomości sms) jest dozwolone wyłącznie w formie dosłownej z bezwzględnym wskazaniem źródła informacji tj. IMGW-PIB.