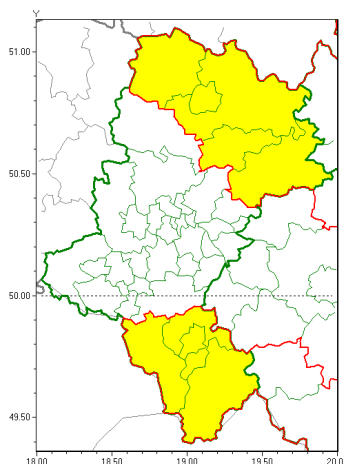




Zasięg ostrzeżeń w województwie

Silny mróz  
2021-12-25 13:38



**WOJEWÓDZTWO ŁÓDZKIE**  
**OSTRZEŻENIA METEOROLOGICZNE ZBIORCZO NR 199**  
**WYKAZ OBSZARÓW ZUCIANYCH OSTRZEŻENIAMI**  
**o godz. 13:38 dnia 25.12.2021**

<b>Zjawisko/Stopień zagrożenia</b>	Silny mróz/1
<b>Obszar (w nawiasie numer ostrzeżenia dla powiatu)</b>	powiaty: bielski(130), Bielsko-Biała(129), cieszyński(134), żywiecki(134)
<b>Ważność</b>	od godz. 21:30 dnia 25.12.2021 do godz. 09:00 dnia 27.12.2021
<b>Prawdopodobieństwo</b>	85%
<b>Przebieg</b>	Prognozuje się temperatury minimalne w nocy od -18°C do -16°C, lokalnie do -20°C. Temperatura maksymalna w dzień od -9°C do -6°C. Wiatr o średniej prędkości od 5 km/h do 15 km/h.
<b>SMS</b>	IMGW-PIB OSTRZEŻENIA: MRÓZ/1 Łódzkie (4 powiaty) od 21:30/25.12 do 09:00/27.12.2021 temp. min -20 st, temp. maks -6 st, wiatr 15 km/h. Dotyczy powiatów: bielski, Bielsko-Biała, cieszyński i żywiecki.
<b>RSO</b>	Woj. Łódzkie (4 powiaty), IMGW-PIB wydał ostrzeżenie pierwszego stopnia o silnych mrozach
<b>Uwagi</b>	Brak.
<b>Zjawisko/Stopień zagrożenia</b>	Silny mróz/1
<b>Obszar (w nawiasie numer ostrzeżenia dla powiatu)</b>	powiaty: Czajkowska(100), czajkowski(100), kłobucki(96), myszkowski(101), zawierciański(99)
<b>Ważność</b>	od godz. 21:30 dnia 25.12.2021 do godz. 08:30 dnia 27.12.2021
<b>Prawdopodobieństwo</b>	85%



<b>Przebieg</b>	Prognozuje się temperatur minimalną w nocy od -15°C do -12°C, lokalnie do -16°C. Temperatura maksymalna w dzień od -5°C do -3°C. Wiatr o średniej prędkości od 5 km/h do 15 km/h.
<b>SMS</b>	IMGW-PIB OSTRZEŻA: MRÓZ/1 1 skie (5 powiatów) od 21:30/25.12 do 08:30/27.12.2021 temp. min -16 st, temp. maks -3 st, wiatr 15 km/h. Dotyczy powiatów: Cz stochowa, cz stochowski, kłobucki, myszkowski i zawierciański.
<b>RSO</b>	Woj. 1 skie (5 powiatów), IMGW-PIB wydał ostrzeżenie pierwszego stopnia o silnych mrozach
<b>Uwagi</b>	Brak.
<b>Dyrektor synoptyk IMGW-PIB</b>	Szymon Poręba
<p>Opracowanie niniejsze i jego format, jako przedmiot prawa autorskiego podlega ochronie prawnej, zgodnie z przepisami ustawy z dnia 4 lutego 1994r o prawie autorskim i prawach pokrewnych (dz. U. z 2006 r. Nr 90, poz. 631 z późn. zm.). Wszelkie dalsze udostępnianie, rozpowszechnianie (przedruk, kopiowanie, wiadomości sms) jest dozwolone wyłącznie w formie dosłownej z bezwzględnym wskazaniem źródła informacji tj. IMGW-PIB.</p>	