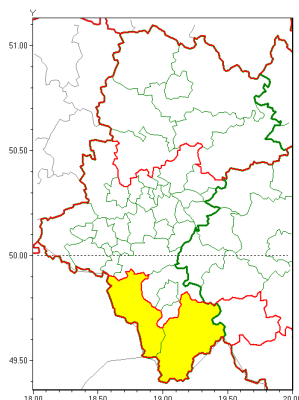


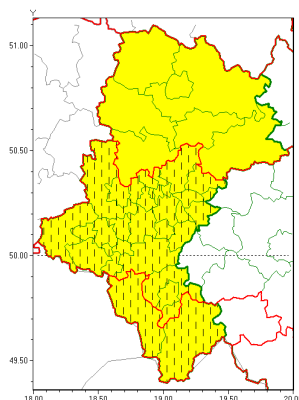


Zasięg ostrzeżeń w województwie

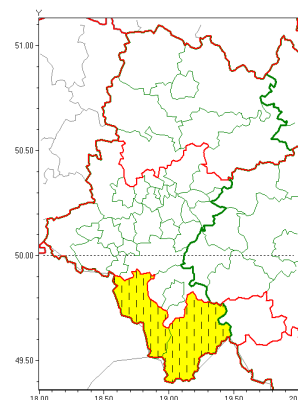
Intensywne opady śniegu
2022-01-17 19:01



Oblodzenie
2022-01-17 19:01



Zawieje/zamiecie śnieżne
2022-01-17 19:01



WOJEWÓDZTWO ŁÓDZKIE
OSTRZEŻENIA METEOROLOGICZNE ZBIORCZO NR 15
WYKAZ OBOWIĄZUJĄCYCH OSTRZEŻEŃ
o godz. 19:01 dnia 17.01.2022

Zjawisko/Stopień zagrożenia	Zawieje/zamiecie śnieżne/1 ZMIANA
Obszar (w nawiasie numer ostrzeżenia dla powiatu)	powiaty: cieszyński(8), żywiecki(8)
Ważność	od godz. 18:58 dnia 17.01.2022 do godz. 08:00 dnia 18.01.2022
Prawdopodobieństwo	70%
Przebieg	Nadal prognozowane są zawieje i zamiecie śnieżne spowodowane opadami śniegu i wiatrem o średniej prędkości od 20 km/h do 30 km/h, w porywach do 70 km/h, z północnego zachodu.
SMS	IMGW-PIB OSTRZEŻENIA: ZAMIEĆ ŚNIEŻNA/1 Łódzkie (2 powiaty) od 18:58/17.01 do 08:00/18.01.2022 wiatr 30 km/h, porywy 70 km/h. Dotyczy powiatów: cieszyński i żywiecki.
RSO	Woj. Łódzkie (2 powiaty), IMGW-PIB wydał ostrzeżenie pierwszego stopnia o zawiejach i zamieciach śnieżnych
Uwagi	Aktualizacja dotyczy obniżenia stopnia i wydłużenia czasu obowiązywania ostrzeżenia.
Zjawisko/Stopień zagrożenia	Oblodzenie/1
Obszar (w nawiasie numer ostrzeżenia dla powiatu)	powiaty: Częstochowski(5), cz. stochowski(5), kłobucki(5), lubliniecki(5), myszkowski(5), tarnogórski(5), zawierciański(5)
Ważność	od godz. 14:00 dnia 17.01.2022 do godz. 08:00 dnia 18.01.2022
Prawdopodobieństwo	80%



Przebieg	Prognozuje się zamarzanie mokrej nawierzchni dróg i chodników po opadach deszczu, deszczu ze śniegiem i mokrego śniegu powodujące ich oblodzenie. Temperatura minimalna około -2°C, temperatura minimalna przy gruncie około -2°C.
SMS	IMGW-PIB OSTRZEŻA: OBLODZENIE/1 1 ście (7 powiatów) od 14:00/17.01 do 08:00/18.01.2022 temp. min. około -2 st., przy gruncie około -2 st., śnieg. Dotyczy powiatów: Czerwona, Czerwoski, Kłobucki, Lubliniecki, Myszkowski, tarnogórski i zawierciański.
RSO	Woj. 1 ście (7 powiatów), IMGW-PIB wydał ostrzeżenie pierwszego stopnia o oblodzeniu
Uwagi	Brak.
Zjawisko/Stopień zagrożenia	Intensywne opady śniegu/1
Obszar (w nawiasie numer ostrzeżenia dla powiatu)	powiaty: cieszyński(7), żywiecki(7)
Ważność	od godz. 10:00 dnia 17.01.2022 do godz. 22:00 dnia 17.01.2022
Prawdopodobieństwo	70%
Przebieg	Prognozowane są opady śniegu powodujące miejscami przyrost pokrywy śnieżnej o 10 cm do 15 cm.
SMS	IMGW-PIB OSTRZEŻA: ŚNIEG/1 1 ście (2 powiaty) od 10:00/17.01 do 22:00/17.01.2022 przyrost pokrywy 15 cm. Dotyczy powiatów: cieszyński i żywiecki.
RSO	Woj. 1 ście (2 powiaty), IMGW-PIB wydał ostrzeżenie pierwszego stopnia o intensywnych opadach śniegu
Uwagi	Brak.
Zjawisko/Stopień zagrożenia	Oblodzenie/1 ZMIANA
Obszar (w nawiasie numer ostrzeżenia dla powiatu)	powiaty: białski(5), bielski(6), Bielsko-Biała(6), bieruńsko-lędziński(5), Bytom(5), Chorzów(5), cieszyński(9), Dąbrowa Górnicza(5), Gliwice(5), gliwicki(5), Jastrzębie-Zdrój(5), Jaworzno(5), Katowice(5), mikołowski(5), Mysłowice(5), Piekary Śląskie(5), pszczyński(5), raciborski(5), Ruda Śląska(5), rybnicki(5), Rybnik(5), Siemianowice Śląskie(5), Sosnowiec(5), wiatryk(5), Tychy(5), wodzisławski(5), Zabrze(5), Żory(5), żywiecki(9)
Ważność	od godz. 14:45 dnia 17.01.2022 do godz. 08:00 dnia 18.01.2022
Prawdopodobieństwo	90%
Przebieg	Prognozuje się zamarzanie mokrej nawierzchni dróg i chodników po opadach deszczu, deszczu ze śniegiem i mokrego śniegu powodujące ich oblodzenie. Temperatura minimalna około -2°C, temperatura minimalna przy gruncie około -2°C.
SMS	IMGW-PIB OSTRZEŻA: OBLODZENIE/1 1 ście (29 powiatów) od 14:45/17.01 do 08:00/18.01.2022 temp. min. około -2 st., przy gruncie około -2 st., śnieg. Dotyczy powiatów: białski, bielski, Bielsko-Biała, bieruńsko-lędziński, Bytom, Chorzów, cieszyński, Dąbrowa Górnicza, Gliwice, gliwicki, Jastrzębie-Zdrój, Jaworzno, Katowice, mikołowski, Mysłowice, Piekary Śląskie, pszczyński, raciborski, Ruda Śląska, rybnicki, Rybnik, Siemianowice Śląskie, Sosnowiec, wiatryk, Tychy, wodzisławski, Zabrze, Żory i żywiecki.



Instytut Meteorologii i Gospodarki Wodnej - Państwowy Instytut Badawczy

Biuro Prognoz Meteorologicznych w Krakowie

30-215 Kraków ul. Piotra Borowego 14

tel: 12-6398150, fax: 12-4251973

email: meteo.krakow@imgw.pl

www: www.imgw.pl

RSO	Woj. łódzkie (29 powiatów), IMGW-PIB wydał ostrzeżenie pierwszego stopnia o oblodzeniu
Uwagi	Zmiana dotyczy czasu obowiązywania ostrzeżenia.
Dyrektor synoptyk IMGW-PIB	Łukasz Kiełt
<p>Opracowanie niniejsze i jego format, jako przedmiot prawa autorskiego podlega ochronie prawnej, zgodnie z przepisami ustawy z dnia 4 lutego 1994r o prawie autorskim i prawach pokrewnych (dz. U. z 2006 r. Nr 90, poz. 631 z późn. zm.).</p> <p>Wszelkie dalsze udostępnianie, rozpowszechnianie (przedruk, kopiowanie, wiadomości sms) jest dozwolone wyłącznie w formie dosłownej z bezwzględnym wskazaniem źródła informacji tj. IMGW-PIB.</p>	