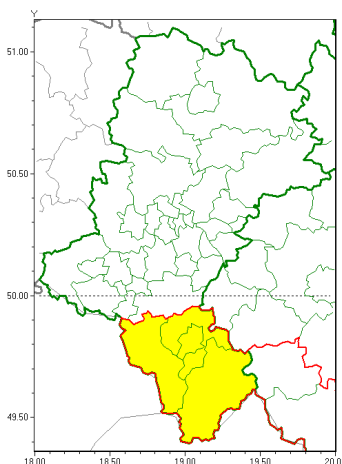




Zasięg ostrzeżeń w województwie

Intensywne opady śniegu
2022-01-25 13:25



WOJEWÓDZTWO ŁĄSKIE
OSTRZEŻENIA METEOROLOGICZNE ZBIORCZO NR 21
WYKAZ OBSZARÓW ZUJCIANYCH OSTRZEŻENIAMI
o godz. 13:25 dnia 25.01.2022

Zjawisko/Stopień zagrożenia	Intensywne opady śniegu/1
Obszar (w nawiasie numer ostrzeżenia dla powiatu)	powiaty: bielski(11), Bielsko-Biała(11), cieszyński(15), żywiecki(15)
Ważność	od godz. 20:00 dnia 25.01.2022 do godz. 18:00 dnia 26.01.2022
Prawdopodobieństwo	80%
Przebieg	Prognozowane są opady śniegu, które na obszarach położonych powyżej 500 m n.p.m. spowodują przyrost pokrywy śnieżnej 10 cm do 17 cm.
SMS	IMGW-PIB OSTRZEŻENIE: NIEG/1 Łąskie (4 powiaty) od 20:00/25.01 do 18:00/26.01.2022 przyrost pokrywy 17 cm. Dotyczy powiatów: bielski, Bielsko-Biała, cieszyński i żywiecki.
RSO	Woj. Łąskie (4 powiaty), IMGW-PIB wydał ostrzeżenie pierwszego stopnia o intensywnych opadach śniegu
Uwagi	Brak.
Dyrektor synoptyk IMGW-PIB	Iwona Lelko

Opracowanie niniejsze i jego format, jako przedmiot prawa autorskiego podlega ochronie prawnej, zgodnie z przepisami ustawy z dnia 4 lutego 1994r o prawie autorskim i prawach pokrewnych (dz. U. z 2006 r. Nr 90, poz. 631 z późn. zm.).

Wszelkie dalsze udostępnianie, rozpowszechnianie (przedruk, kopiowanie, wiadomości sms) jest dozwolone wyłącznie w formie dosłownej z bezwzględnym wskazaniem źródła informacji tj. IMGW-PIB.