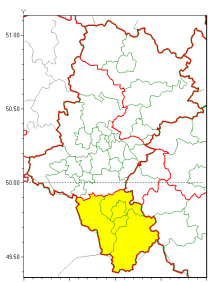


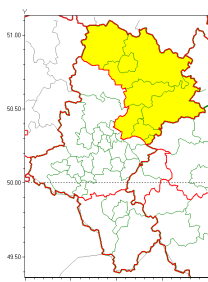


Zasięg ostrzeżeń w województwie

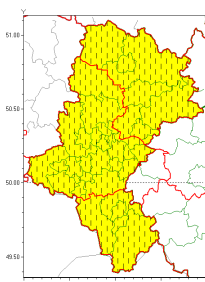
Intensywne opady śniegu
2022-01-30 20:47



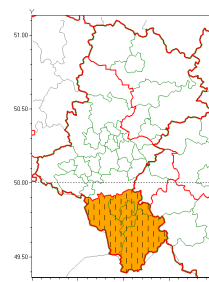
Oblodzenie
2022-01-30 20:47



Silny wiatr
2022-01-30 20:47



Zawieje/zamiecie śnieżne
2022-01-30 20:47



WOJEWÓDZTWO ŁĄSKIE
OSTRZEŻENIA METEOROLOGICZNE ZBIORCZO NR 31
WYKAZ OBSZARÓW Z CYCH OSTRZEŻENIAMI
o godz. 20:47 dnia 30.01.2022

Zjawisko/Stopień zagrożenia	Silny wiatr/1 ZMIANA
Obszar (w nawiasie numer ostrzeżenia dla powiatu)	powiaty: białski(10), bielski(15), Bielsko-Biała(15), bieruńsko-lędziński(10), Bytom(10), Chorzów(10), cieszyński(20), Cz. stochowa(10), cz. stochowski(10), D. browa Górnicza(10), Gliwice(10), gliwicki(10), Jastrzębie-Zdrój(12), Jaworzno(10), Katowice(10), kłobucki(10), lubliniecki(10), mikołowski(10), Mysłowice(10), myszkowski(10), Piekary Śląskie(10), pszczyński(12), raciborski(11), Ruda Śląska(10), rybnicki(11), Rybnik(11), Siemianowice Śląskie(10), Sosnowiec(10), witochłowski(10), tarnogórski(10), Tychy(10), wodzisławski(12), Zabrze(10), zawierciański(10), żyry(11), żywiecki(20)
Ważność	od godz. 20:47 dnia 30.01.2022 do godz. 23:00 dnia 30.01.2022
Prawdopodobieństwo	80%
Przebieg	Prognozuje się wystąpienie wiatru o średniej prędkości od 30 km/h do 45 km/h, w porywach do 80 km/h, z północnego-zachodu.
SMS	IMGW-PIB OSTRZEŻENIA: WIATR/1 Łąskie (wszystkie powiaty) od 20:47/30.01 do 23:00/30.01.2022 prędkość do 45 km/h, porywy do 80 km/h, NW. Dotyczy powiatów: wszystkie powiaty.
RSO	Woj. Łąskie (wszystkie powiaty), IMGW-PIB wydał ostrzeżenie pierwszego stopnia o silnym wietrze
Uwagi	Obniżenie stopnia i przedłużenie ważności ostrzeżenia.
Zjawisko/Stopień zagrożenia	Oblodzenie/1
Obszar (w nawiasie numer ostrzeżenia dla powiatu)	powiaty: białski(11), Cz. stochowa(11), cz. stochowski(11), D. browa Górnicza(11), kłobucki(11), myszkowski(11), zawierciański(11)
Ważność	od godz. 23:00 dnia 30.01.2022 do godz. 06:00 dnia 31.01.2022
Prawdopodobieństwo	80%



Przebieg	Prognozuje się zamarzanie mokrej nawierzchni dróg i chodników po opadach deszczu, deszczu ze śniegiem, mokrego śniegu powodujące ich oblodzenie. Temperatura minimalna około -2°C, temperatura minimalna przy gruncie około -3°C.
SMS	IMGW-PIB OSTRZEŻEGA: OBLODZENIE/1 1 śkie (7 powiatów) od 23:00/30.01 do 06:00/31.01.2022 temp. min. około -2 st., przy gruncie do -3 st., lisko. Dotyczy powiatów: b dżi ski, Cz stochowa, cz stochowski, D browa Górnicza, kłobucki, myszkowski i zawiercia ski.
RSO	Woj. 1 śkie (7 powiatów), IMGW-PIB wydał ostrzeżenie pierwszego stopnia o oblodzeniu
Uwagi	Brak.
Zjawisko/Stopień zagrożenia	Intensywne opady śniegu/1
Obszar (w nawiasie numer ostrzeżenia dla powiatu)	powiaty: bielski(16), Bielsko-Biała(16), cieszyński(21), żywiecki(21)
Ważność	od godz. 12:00 dnia 30.01.2022 do godz. 24:00 dnia 30.01.2022
Prawdopodobieństwo	80%
Przebieg	Prognozowane są opady śniegu powodujące miejscami przyrost pokrywy śnieżnej o 10 cm.
SMS	IMGW-PIB OSTRZEŻEGA: NIEG/1 1 śkie (4 powiaty) od 12:00/30.01 do 24:00/30.01.2022 przyrost pokrywy 10 cm. Dotyczy powiatów: bielski, Bielsko-Biała, cieszyński i żywiecki.
RSO	Woj. 1 śkie (4 powiaty), IMGW-PIB wydał ostrzeżenie pierwszego stopnia o intensywnych opadach śniegu
Uwagi	Brak.
Zjawisko/Stopień zagrożenia	Zawieje/zamiecie śnieżne/2 ZMIANA
Obszar (w nawiasie numer ostrzeżenia dla powiatu)	powiaty: bielski(17), Bielsko-Biała(17), cieszyński(22), żywiecki(22)
Ważność	od godz. 20:47 dnia 30.01.2022 do godz. 03:00 dnia 31.01.2022
Prawdopodobieństwo	80%
Przebieg	Prognozowane są zawieje i zamiecie śnieżne spowodowane opadami śniegu i wiatrem o średniej prędkości od 30 km/h do 45 km/h, w porywach do 80 km/h, z zachodu i północno-zachodu.
SMS	IMGW-PIB OSTRZEŻEGA: ZAMIEŚNIE NA/2 1 śkie (4 powiaty) od 20:47/30.01 do 03:00/31.01.2022 wiatr 45 km/h, porywy 80 km/h, zawieje i zamiecie śnieżne. Dotyczy powiatów: bielski, Bielsko-Biała, cieszyński i żywiecki.
RSO	Woj. 1 śkie (4 powiaty), IMGW-PIB wydał ostrzeżenie drugiego stopnia o zawiejach i zamieciach śnieżnych
Uwagi	Przedłużenie ostrzeżenia
Dyrektor synoptyk IMGW-PIB	Tadeusz Stolarczyk



Instytut Meteorologii i Gospodarki Wodnej - Państwowy Instytut Badawczy

Biuro Prognoz Meteorologicznych w Krakowie

30-215 Kraków ul. Piotra Borowego 14

tel: 12-6398150, fax: 12-4251973

email: meteo.krakow@imgw.pl

www: [www: www.imgw.pl](http://www.imgw.pl)

Opracowanie niniejsze i jego format, jako przedmiot prawa autorskiego podlega ochronie prawnej, zgodnie z przepisami ustawy z dnia 4 lutego 1994r o prawie autorskim i prawach pokrewnych (dz. U. z 2006 r. Nr 90, poz. 631 z późn. zm.).

Wszelkie dalsze udostępnianie, rozpowszechnianie (przedruk, kopiowanie, wiadomości sms) jest dozwolone wyłącznie w formie dosłownej z bezwzględnym wskazaniem źródła informacji tj. IMGW-PIB.