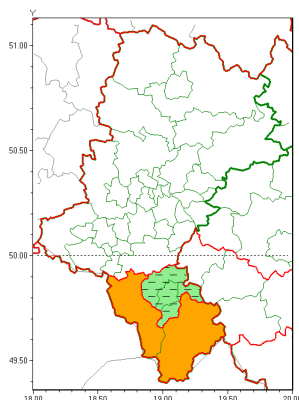


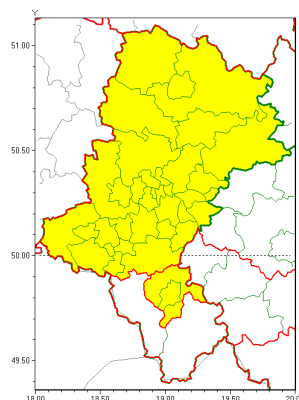


Zasięg ostrzeżeń w województwie

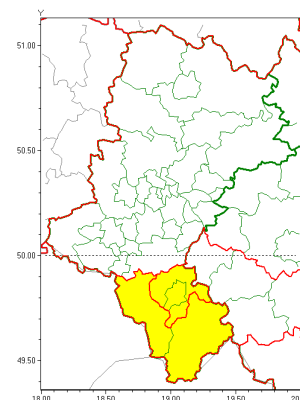
Intensywne opady śniegu  
2022-02-02 12:16



Oblodzenie  
2022-02-02 12:16



Zawieje/zamiecie śnieżne  
2022-02-02 12:16



**WOJEWÓDZTWO LUBLINSKIE**  
**OSTRZEŻENIA METEOROLOGICZNE ZBIORCZO NR 33**  
**WYKAZ OBSZARÓW ZUJCIANYCH OSTRZEŻENIAMI**  
**o godz. 12:16 dnia 02.02.2022**

<b>Zjawisko/Stopień zagrożenia</b>	Intensywne opady śniegu/2 ODWOŁANIE
<b>Obszar (w nawiasie numer ostrzeżenia dla powiatu)</b>	powiaty: bielski(18), Bielsko-Biała(18)
<b>Czas odwołania</b>	godz. 12:15 dnia 02.02.2022
<b>Przyczyna</b>	Zjawisko zakończyło się
<b>SMS</b>	IMGW-PIB INFORMUJE: NIEGROZĄDZONO 1. Lublin (2 powiaty) 12:15/02.02.2022 ZJAWISKO ZAKOŃCZYŁO SIĘ. Dotyczy powiatów: bielski i Bielsko-Biała.
<b>RSO</b>	Woj. Lublin (0 powiatów), IMGW-PIB odwołał ostrzeżenia drugiego stopnia o intensywnych opadach śniegu
<b>Uwagi</b>	Brak
<b>Zjawisko/Stopień zagrożenia</b>	Oblodzenie/1
<b>Obszar (w nawiasie numer ostrzeżenia dla powiatu)</b>	powiaty: białski(12), bielski(20), Bielsko-Biała(20), białski(11), Bytom(11), Chorzów(11), Cz. Stowiszyska(12), Cz. Stowiszyski(12), Dąbrowa Górnicza(12), Gliwice(11), gliwicki(11), Jastrzębie-Zdrój(13), Jaworzno(11), Katowice(11), kłobucki(12), lubliniecki(11), mikołowski(11), Mysłowice(11), myszkowski(12), Piekary Lubl. (11), pszczyński(13), raciborski(12), Ruda Śląska(11), rybnicki(12), Rybnik(12), Siemianowice Lubl. (11), Sosnowiec(11), wiatryk(11), tarnogórski(11), Tychy(11), wodzisławski(13), Zabrze(11), zawierciański(12), żory(12)
<b>Ważność</b>	od godz. 20:00 dnia 02.02.2022 do godz. 08:00 dnia 03.02.2022
<b>Prawdopodobieństwo</b>	70%



<b>Przebieg</b>	Prognozuje się zamarzanie mokrej nawierzchni dróg i chodników po opadach deszczu ze niegiem i mokrego niegu powodujące ich oblodzenie. Temperatura minimalna około -2°C, temperatura minimalna przy gruncie około -3°C.
<b>SMS</b>	IMGW-PIB OSTRZEGA: OBLODZENIE/1 1 skie (34 powiatów) od 20:00/02.02 do 08:00/03.02.2022 temp. min. około -2 st., przy gruncie do -3 st., lisko. Dotyczy powiatów: b dzi ski, bielski, Bielsko-Biała, bieru sko-1 dzi ski, Bytom, Chorzów, Cz stochowa, cz stochowski, D browa Górnicza, Gliwice, gliwicki, Jastrz bie-Zdrój, Jaworzno, Katowice, kłobucki, lubliniecki, mikołowski, Mysłowice, myszkowski, Piekary 1 skie, pszczy ski, raciborski, Ruda 1 ska, rybnicki, Rybnik, Siemianowice 1 skie, Sosnowiec, wi tochłowiec, tarnogórski, Tychy, wodzisławski, Zabrze, zawiercia ski i ory.
<b>RSO</b>	Woj. 1 skie (34 powiatów), IMGW-PIB wydał ostrze enie pierwszego stopnia o oblodzeniu
<b>Uwagi</b>	Brak.
<b>Zjawisko/Stopie zagrożenia</b>	Intensywne opady niegu/2
<b>Obszar (w nawiasie numer ostrze enia dla powiatu)</b>	powiaty: cieszy ski(23), ywiecki(23)
<b>Wa no</b>	od godz. 18:00 dnia 01.02.2022 do godz. 06:00 dnia 03.02.2022
<b>Prawdopodobie stwo</b>	80%
<b>Przebieg</b>	Prognozowane s opady niegu o nat eniu umiarkowanym, okresami silnym powodują ce miejscami przyrost pokrywy nie nej o 20 cm do 35 cm.
<b>SMS</b>	IMGW-PIB OSTRZEGA: NIEG/2 1 skie (2 powiaty) od 18:00/01.02 do 06:00/03.02.2022 przyrost pokrywy 35 cm. Dotyczy powiatów: cieszy ski i ywiecki.
<b>RSO</b>	Woj. 1 skie (2 powiaty), IMGW-PIB wydał ostrze enie drugiego stopnia o intensywnych opadach niegu
<b>Uwagi</b>	Brak.
<b>Zjawisko/Stopie zagrożenia</b>	Zawieje/zamiecie nie ne/1
<b>Obszar (w nawiasie numer ostrze enia dla powiatu)</b>	powiaty: bielski(19), Bielsko-Biała(19), cieszy ski(24), ywiecki(24)
<b>Wa no</b>	od godz. 18:00 dnia 01.02.2022 do godz. 06:00 dnia 03.02.2022
<b>Prawdopodobie stwo</b>	80%
<b>Przebieg</b>	Prognozowane s zawieje i zamiecie nie ne spowodowane opadami niegu i wiatrem do 30 km/h, w porywach do 60 km/h, z południowego zachodu skr caj cym na północny zachód
<b>SMS</b>	IMGW-PIB OSTRZEGA: ZAMIE NIE NA/1 1 skie (4 powiaty) od 18:00/01.02 do 06:00/03.02.2022 wiatr 30 km/h, porywy 60 km/h. Dotyczy powiatów: bielski, Bielsko-Biała, cieszy ski i ywiecki.
<b>RSO</b>	Woj. 1 skie (4 powiaty), IMGW-PIB wydał ostrze enie pierwszego stopnia o zawiejach i zamieciach nie nych



Instytut Meteorologii i Gospodarki Wodnej - Państwowy Instytut Badawczy

**Biuro Prognoz Meteorologicznych w Krakowie**

30-215 Kraków ul. Piotra Borowego 14

tel: 12-6398150, fax: 12-4251973

email: meteo.krakow@imgw.pl

www: www.imgw.pl

<b>Uwagi</b>	Brak.
<b>Dyurny synoptyk IMGW-PIB</b>	Bartłomiej Pietras
<p>Opracowanie niniejsze i jego format, jako przedmiot prawa autorskiego podlega ochronie prawnej, zgodnie z przepisami ustawy z dnia 4 lutego 1994r o prawie autorskim i prawach pokrewnych (dz. U. z 2006 r. Nr 90, poz. 631 z późn. zm.).</p> <p>Wszelkie dalsze udostępnianie, rozpowszechnianie (przedruk, kopiowanie, wiadomości sms) jest dozwolone wyłącznie w formie dosłownej z bezwzględnym wskazaniem źródła informacji tj. IMGW-PIB.</p>	