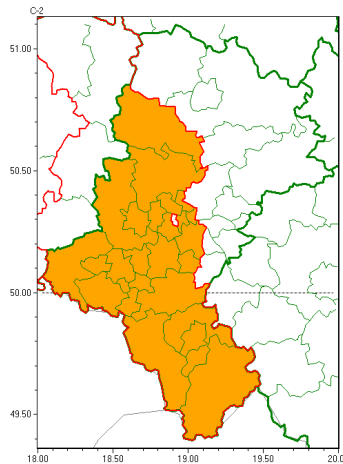




### Zasięg ostrzeżeń w województwie

Burze z gradem  
2022-05-20 05:41



**WOJEWÓDZTWO ŚLĄSKIE**  
**OSTRZEŻENIA METEOROLOGICZNE ZBIORCZO NR 85**  
**WYKAZ OBYWÓW ZUJACYCH OSTRZEŻENIE**  
**o godz. 05:41 dnia 20.05.2022**

Zjawisko/Stopień zagrożenia	Burze z gradem/2
Obszar (w nawiasie numer ostrzeżenia dla powiatu)	powiaty: bielski(60), Bielsko-Biała(58), Bytom(39), Chorzów(38), cieszyński(67), Gliwice(39), gliwicki(39), Jastrzębie-Zdrój(40), Katowice(38), lubliniecki(40), mikołowski(38), Piekary Śląskie(40), pszczyński(41), raciborski(39), Ruda Śląska(38), rybnicki(39), Rybnik(39), Siemianowice Śląskie(39), tarnogórski(41), Tychy(38), wodzisławski(40), Zabrze(38), Żory(39), żywiecki(67)
Ważność	od godz. 18:00 dnia 20.05.2022 do godz. 07:00 dnia 21.05.2022
Prawdopodobieństwo	80%
Przebieg	Prognozowane są burze, którym miejscami będzie towarzyszyć opady deszczu początkowo od 10 mm do 15 mm, w nocy od 15 mm do 25 mm oraz porywy wiatru początkowo do 70 km/h, lokalnie do 80 km/h, a w nocy do 90 km/h, lokalnie do 100 km/h. Miejscami możliwy grad. Największe prawdopodobieństwo wystąpienia burz z silnymi zjawiskami dotyczy będzie godzin nocnych.
SMS	IMGW-PIB OSTRZEŻENIA: BURZE Z GRADEM/2 Śląskie (24 powiatów) od 18:00/20.05 do 07:00/21.05.2022 deszcz w dzień 10-15 mm, porywy 80 km/h, grad, w nocy deszcz 15-25 mm, porywy 100 km/h. Dotyczy powiatów: bielski, Bielsko-Biała, Bytom, Chorzów, cieszyński, Gliwice, gliwicki, Jastrzębie-Zdrój, Katowice, lubliniecki, mikołowski, Piekary Śląskie, pszczyński, raciborski, Ruda Śląska, rybnicki, Rybnik, Siemianowice Śląskie, tarnogórski, Tychy, wodzisławski, Zabrze, Żory i żywiecki.
RSO	Woj. Śląskie (24 powiatów), IMGW-PIB wydał ostrzeżenie drugiego stopnia o burzach z gradem



Instytut Meteorologii i Gospodarki Wodnej - Państwowy Instytut Badawczy

**Biuro Prognoz Meteorologicznych w Krakowie**

30-215 Kraków ul. Piotra Borowego 14

tel: 12-6398150, fax: 12-4251973

email: [meteo.krakow@imgw.pl](mailto:meteo.krakow@imgw.pl)

www: [www: www.imgw.pl](http://www.imgw.pl)

<b>Uwagi</b>	Ze względu na dynamiczny przebieg sytuacji ostrzeżenie może ulec zmianie.
--------------	---

Opracowanie niniejsze i jego format, jako przedmiot prawa autorskiego podlega ochronie prawnej, zgodnie z przepisami ustawy z dnia 4 lutego 1994r o prawie autorskim i prawach pokrewnych (dz. U. z 2006 r. Nr 90, poz. 631 z późn. zm.).

Wszelkie dalsze udostępnianie, rozpowszechnianie (przedruk, kopiowanie, wiadomości sms) jest dozwolone wyłącznie w formie dosłownej z bezwzględnym wskazaniem źródła informacji tj. IMGW-PIB.