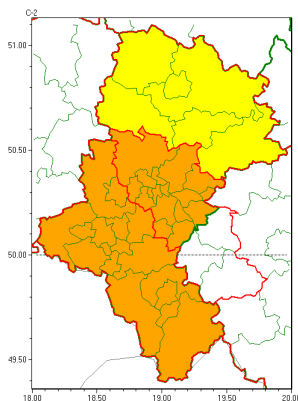


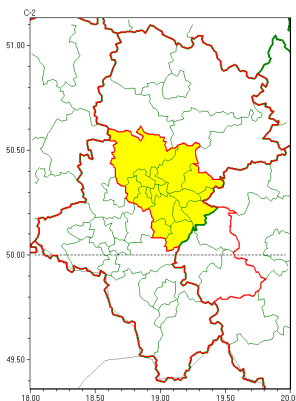


### Zasięg ostrzeżeń w województwie

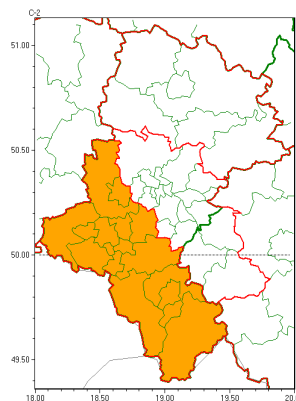
Burze z gradem  
2022-08-22 05:31



Intensywne opady deszczu  
2022-08-22 05:31



Silny deszcz z burzami  
2022-08-22 05:31



**WOJEWÓDZTWO ŁÓDZKIE**  
**OSTRZEŻENIA METEOROLOGICZNE ZBIORCZO NR 173**  
**WYKAZ OBSZARÓW ZUJCIANYCH OSTRZEŻENIAMI**  
**o godz. 05:31 dnia 22.08.2022**

<b>Zjawisko/Stopień zagrożenia</b>	Burze z gradem/2
<b>Obszar (w nawiasie numer ostrzeżenia dla powiatu)</b>	powiaty: białski(76), bielski(92), Bielsko-Biała(90), bieruńsko-lędziński(72), Bytom(71), Chorzów(70), cieszyński(98), Dąbrowa Górnicza(76), Gliwice(72), gliwicki(73), Jastrzębie-Zdrój(72), Jaworzno(74), Katowice(71), mikołowski(70), Mysłowice(73), Piekary Śląskie(72), pszczyński(72), raciborski(72), Ruda Śląska(70), rybnicki(72), Rybnik(72), Siemianowice Śląskie(71), Sosnowiec(75), wiatrychów(70), tarnogórski(77), Tychy(71), wodzisławski(73), Zabrze(71), Żory(71), żywiecki(99)
<b>Ważność</b>	od godz. 10:00 dnia 22.08.2022 do godz. 01:00 dnia 23.08.2022
<b>Prawdopodobieństwo</b>	80%
<b>Przebieg</b>	Prognozowane są burze, którym miejscami będą towarzyszyć bardzo silne opady deszczu do 40 mm, oraz porywy wiatru do 70 km/h. Miejscami grad.
<b>SMS</b>	IMGW-PIB OSTRZEŻENIA: BURZE Z GRADEM/2 Łódzkie (30 powiatów) od 10:00/22.08 do 01:00/23.08.2022 deszcz 40 mm, grad, porywy 70 km/h. Dotyczy powiatów: białski, bielski, Bielsko-Biała, bieruńsko-lędziński, Bytom, Chorzów, cieszyński, Dąbrowa Górnicza, Gliwice, gliwicki, Jastrzębie-Zdrój, Jaworzno, Katowice, mikołowski, Mysłowice, Piekary Śląskie, pszczyński, raciborski, Ruda Śląska, rybnicki, Rybnik, Siemianowice Śląskie, Sosnowiec, wiatrychów, tarnogórski, Tychy, wodzisławski, Zabrze, Żory i żywiecki.
<b>RSO</b>	Woj. Łódzkie (30 powiatów), IMGW-PIB wydał ostrzeżenia drugiego stopnia o burzach z gradem
<b>Uwagi</b>	Brak.
<b>Zjawisko/Stopień zagrożenia</b>	Burze z gradem/1



Instytut Meteorologii i Gospodarki Wodnej - Państwowy Instytut Badawczy

**Biuro Prognoz Meteorologicznych w Krakowie**

30-215 Kraków ul. Piotra Borowego 14

tel: 12-6398150, fax: 12-4251973

email: meteo.krakow@imgw.pl

www: www.imgw.pl

<b>Obszar (w nawiasie numer ostrzeżenia dla powiatu)</b>	powiaty: Cz stochowa(78), cz stochowski(78), kłobucki(77), lubliniecki(77), myszkowski(76), zawiercia ski(77)
<b>Ważność</b>	od godz. 12:00 dnia 22.08.2022 do godz. 22:00 dnia 22.08.2022
<b>Prawdopodobieństwo</b>	80%
<b>Przebieg</b>	Prognozowane są burze, którym miejscami będą towarzyszyć silne opady deszczu do 35 mm oraz porywy wiatru do 70 km/h. Miejscami grad.
<b>SMS</b>	IMGW-PIB OSTRZEŻENIE: BURZE Z GRADEM/1 1 skie (6 powiatów) od 12:00/22.08 do 22:00/22.08.2022 deszcz 35 mm, grad, porywy 70 km/h. Dotyczy powiatów: Cz stochowa, cz stochowski, kłobucki, lubliniecki, myszkowski i zawiercia ski.
<b>RSO</b>	Woj. 1 skie (6 powiatów), IMGW-PIB wydał ostrzeżenie pierwszego stopnia o burzach z gradem
<b>Uwagi</b>	Brak.
<b>Zjawisko/Stopień zagrożenia</b>	Intensywne opady deszczu/1
<b>Obszar (w nawiasie numer ostrzeżenia dla powiatu)</b>	powiaty: b dzi ski(75), bieru sko-1 dzi ski(71), Bytom(70), Chorzów(69), D browa Górnicza(75), Jaworzno(73), Katowice(70), Mysłowice(72), Piekary 1 skie(71), Ruda 1 ska(69), Siemianowice 1 skie(70), Sosnowiec(74), wi tochlówice(69), tarnogórski(76), Tychy(70), Zabrze(70)
<b>Ważność</b>	od godz. 01:00 dnia 22.08.2022 do godz. 06:00 dnia 22.08.2022
<b>Prawdopodobieństwo</b>	90%
<b>Przebieg</b>	Nadal prognozowane są opady deszczu o natężeniu umiarkowanym, okresami silnym. Prognozowana wysokość opadów miejscami do 30 mm.
<b>SMS</b>	IMGW-PIB OSTRZEŻENIE: DESZCZ/1 1 skie (16 powiatów) od 01:00/22.08 do 06:00/22.08.2022 30 mm. Dotyczy powiatów: b dzi ski, bieru sko-1 dzi ski, Bytom, Chorzów, D browa Górnicza, Jaworzno, Katowice, Mysłowice, Piekary 1 skie, Ruda 1 ska, Siemianowice 1 skie, Sosnowiec, wi tochlówice, tarnogórski, Tychy i Zabrze.
<b>RSO</b>	Woj. 1 skie (16 powiatów), IMGW-PIB wydał ostrzeżenie pierwszego stopnia o intensywnych opadach deszczu
<b>Uwagi</b>	Brak.
<b>Zjawisko/Stopień zagrożenia</b>	Silny deszcz z burzami/2
<b>Obszar (w nawiasie numer ostrzeżenia dla powiatu)</b>	powiaty: bielski(91), Bielsko-Biała(89), cieszy ski(97), Gliwice(71), gliwicki(72), Jastrzębie-Zdrój(71), mikołowski(69), pszczy ski(71), raciborski(71), rybnicki(71), Rybnik(71), wodzisławski(72), ory(70), ywiecki(98)
<b>Ważność</b>	od godz. 04:00 dnia 21.08.2022 do godz. 08:00 dnia 22.08.2022
<b>Prawdopodobieństwo</b>	80%



Instytut Meteorologii i Gospodarki Wodnej - Państwowy Instytut Badawczy

**Biuro Prognoz Meteorologicznych w Krakowie**

30-215 Kraków ul. Piotra Borowego 14

tel: 12-6398150, fax: 12-4251973

email: [meteo.krakow@imgw.pl](mailto:meteo.krakow@imgw.pl)

www: [www: www.imgw.pl](http://www.imgw.pl)

<b>Przebieg</b>	Prognozowane są opady deszczu o natężeniu umiarkowanym, okresami silnym. Wysokość opadu miejscami od 50 mm do 80 mm. Opadom towarzyszyć będą burze z porywami wiatru do 70 km/h, możliwy grad.
<b>SMS</b>	IMGW-PIB OSTRZEŻA: DESZCZ i BURZE/2 1 skie (14 powiatów) od 04:00/21.08 do 08:00/22.08.2022 80 mm; porywy 70 km/h. Dotyczy powiatów: bielski, Bielsko-Biała, cieszyński, Gliwice, gliwicki, Jastrzębie-Zdrój, mikołowski, pszczyński, raciborski, rybnicki, Rybnik, wodzisławski, Żory i żywiecki.
<b>RSO</b>	Woj. 1 skie (14 powiatów), IMGW-PIB wydał ostrzeżenie drugiego stopnia o intensywnych opadach deszczu z burzami
<b>Uwagi</b>	Ze względu na dynamiczny przebieg sytuacji ostrzeżenie może być aktualizowane.

Opracowanie niniejsze i jego format, jako przedmiot prawa autorskiego podlega ochronie prawnej, zgodnie z przepisami ustawy z dnia 4 lutego 1994r o prawie autorskim i prawach pokrewnych (dz. U. z 2006 r. Nr 90, poz. 631 z późn. zm.).

Wszelkie dalsze udostępnianie, rozpowszechnianie (przedruk, kopiowanie, wiadomości sms) jest dozwolone wyłącznie w formie dosłownej z bezwzględnym wskazaniem źródła informacji tj. IMGW-PIB.