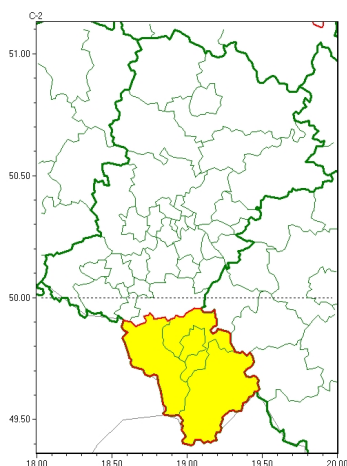


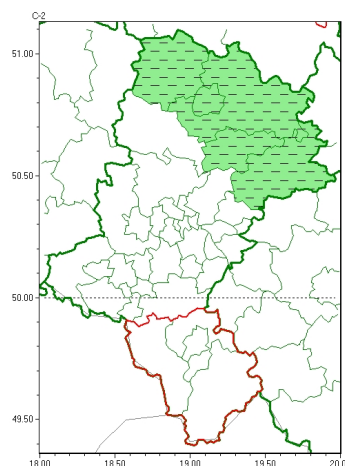


Zasięg ostrzeżeń w województwie

Intensywne opady śniegu
2023-01-30 06:21



Opady marznące
2023-01-30 06:21



WOJEWÓDZTWO ŁĄSKIE
OSTRZEŻENIA METEOROLOGICZNE ZBIORCZO NR 28
WYKAZ OBSZARÓW ZJAWISZCZYCYCH
o godz. 06:21 dnia 30.01.2023

Zjawisko/Stopień zagrożenia	Opady mroźne/ODWOŁANIE
Obszar (w nawiasie numer ostrzeżenia dla powiatu)	powiaty: Cz. stochowa(6), cz. stochowski(6), kłobucki(6), myszkowski(6), zawierciański(7)
Czas odwołania	godz. 06:20 dnia 30.01.2023
Przyczyna	Zjawisko zakończyło się
SMS	IMGW-PIB INFORMUJE: MROZĄCE OPADY/- Łąskie (5 powiatów) 06:20/30.01.2023 ZJAWISKO ZAKOŃCZYŁO SIĘ. Dotyczy powiatów: Cz. stochowa, cz. stochowski, kłobucki, myszkowski i zawierciański.
RSO	Woj. Łąskie (0 powiatów), IMGW-PIB odwołał ostrzeżenie pierwszego stopnia o opadach mroźnych
Uwagi	Brak
Zjawisko/Stopień zagrożenia	Intensywne opady śniegu/1
Obszar (w nawiasie numer ostrzeżenia dla powiatu)	powiaty: bielski(13), Bielsko-Biała(13), cieszyński(13), żywiecki(13)
Ważność	od godz. 14:00 dnia 30.01.2023 do godz. 10:00 dnia 31.01.2023
Prawdopodobieństwo	80%
Przebieg	Prognozowane są opady śniegu powodujące przyrost pokrywy śnieżnej o 15 cm do 20 cm.
SMS	IMGW-PIB OSTRZEŻA: NIEG/1 Łąskie (4 powiaty) od 14:00/30.01 do 10:00/31.01.2023 przyrost pokrywy 20 cm. Dotyczy powiatów: bielski, Bielsko-Biała, cieszyński i żywiecki.



Instytut Meteorologii i Gospodarki Wodnej - Państwowy Instytut Badawczy
Biuro Prognoz Meteorologicznych w Krakowie
30-215 Kraków ul. Piotra Borowego 14
tel: 12-6398150, fax: 12-4251973
email: meteo.krakow@imgw.pl
www: www.imgw.pl

RSO	Woj. 1skie (4 powiaty), IMGW-PIB wydał ostrzeżenie pierwszego stopnia o intensywnych opadach niegu
Uwagi	Brak.
<p>Opracowanie niniejsze i jego format, jako przedmiot prawa autorskiego podlega ochronie prawnej, zgodnie z przepisami ustawy z dnia 4 lutego 1994r o prawie autorskim i prawach pokrewnych (dz. U. z 2006 r. Nr 90, poz. 631 z późn. zm.). Wszelkie dalsze udostępnianie, rozpowszechnianie (przedruk, kopiowanie, wiadomości sms) jest dozwolone wyłącznie w formie dosłownej z bezwzględnym wskazaniem źródła informacji tj. IMGW-PIB.</p>	